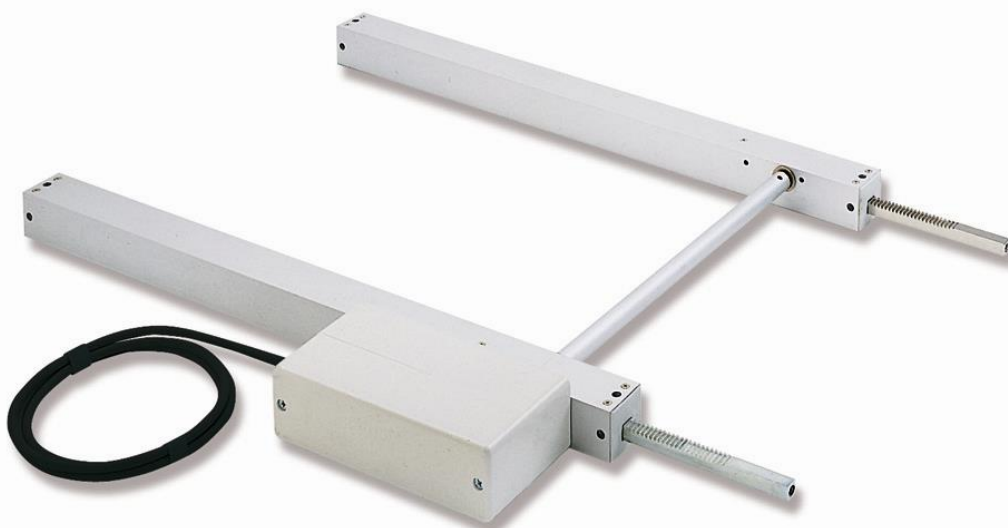


DUO24VDC opérateur à crémaillère



Rook – en warmteafvoer



DS24VDC – opérateur à crémaillère :
Robuste et polyvalent.
Installation simple

Description générale du produit

Les moteurs DS24VDC sont des moteurs électriques qui au moyen d'une crémaillère assurent un mouvement linéaire. Dans le boîtier se trouve un interrupteur fin de course électronique et un filtre contre les interférences. Le boîtier pour la crémaillère est fabriqué en aluminium anodisé. Les moteurs peuvent être placés en parallèle. La crémaillère est fabriquée en acier galvanisé C43 et a une section de 10X10mm. Le boîtier du moteur est composé de 2 éléments en plastique ABS anti-chocs. Entre ceux-ci, un colmatage est présent ce qui assure au moteur un indice de protection IP65. Avec le système tandem, la force est répartie sur deux crémaillères, ce qui est plus intéressant pour les ouvrants de plus grande taille.

RWA

DS24VDCXXX	DS24VDCXXX
Force de traction et de poussée	600N
Vitesse de fonctionnement	8mm/sec
Course DUO24VDC550	550mm
Course DUO24VDC750	750mm
Tension d'alimentation	24VDC
Consommation	20W
Interrupteur fin de course	Elektronique
Indice IP	IP65
Certification de qualité	TÜV

Références de commande	Description
DUO 24VDC550	Moteur 24VDC, 600N, 8 mm/sec, 0,8 A DC, 55 cm, IP65 (DUODR550 et TT non inclus)
DUO 24VDC750	Moteur 24VDC, 600N, 8 mm/sec, 0,8 A DC, 75 cm, IP65 (DUODR750 et TT non inclus)
DUODR550	Unité sans moteur pour DUO24VDC550 (TT non inclus)
DUODR750	Unité sans moteur pour DUO24VDC750 (TT non inclus)
TT120	Tube de connexion entre DUO et DR, 120 cm

RWA